

### Sehr geehrte Kundin, sehr geehrter Kunde,

in diesem Dokument finden Sie eine Schritt-für-Schritt-Anleitung, um die beiden Software-Updates zur Fehlerbehebung in Ihrem Autoradio mit Navi vorzunehmen.

Bitte befolgen Sie diese Schritte gewissenhaft, um eine einwandfreie Funktion Ihres Gerätes zu gewährleisten.

### Voraussetzungen

#### HINWEIS:



Die Fehlerbehebungs-Updates MCU und OS/APP müssen separat durchgeführt werden, zuerst das MCU-Update und danach das OS/APP-Update!

Um die Updates durchzuführen, benötigen Sie folgendes:

- Einen PC mit Windows Betriebssystem, Internet-Verbindung und SD-Karten-Laufwerk oder -Adapter
- Ein betriebsbereites StreetMate DSR-N 70SEV Autoradio
- Eine leere SD-Speicherkarte mit mind. 64 MB Speicherplatz

### Update herunterladen

Zum Durchführen der Updates müssen Sie die Update-Dateien zunächst herunterladen und entpacken.

1. Öffnen Sie hierzu die Website [www.pearl.de/support](http://www.pearl.de/support) und geben dort oben im Suchfeld die Produktnummer Ihres Autoradios ein (z.B. PX-8431). Klicken Sie auf Suchen. Es öffnet sich eine Liste verfügbarer Dateien.
2. Laden Sie das **Fehlerbehebungs-Update-Paket** herunter und speichern es in einen Ordner, beispielsweise Update.

### Update vorbereiten

1. Legen Sie eine leere SD-Speicherkarte in Ihr Speicherkartenlaufwerk bzw. -lesegerät ein und formatieren sie im Format **FAT32** oder **FAT16**.
2. Entpacken Sie das heruntergeladene ZIP-Archiv. Das entpackte Archiv enthält die Ordner **MCU**, **OS&APP** und diese Anleitung.

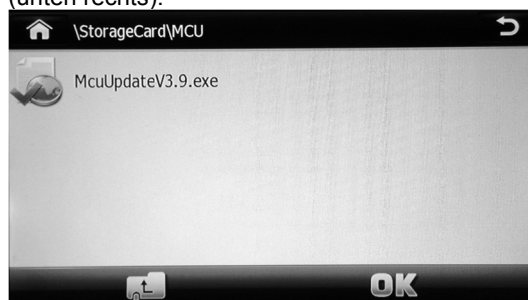
### MCU Update durchführen

1. Navigieren Sie auf Ihrem PC in den Ordner **Update** und kopieren den Ordner **MCU** auf die leere SD-Karte.
2. Werfen Sie die SD-Karte aus.
3. Schalten Sie Ihr Autoradio aus und setzen die SD-Karte mit den Kontakten nach obenweisend in den GPS-SD-Karteneinschub ein. Die Speicherkarte muss einrasten. Nehmen Sie ggfs. einen Bleistift zu Hilfe.

4. Schalten Sie das Autoradio ein und wechseln vom Hauptbildschirm über das Zahnradsymbol in die **Einstellungen**.
5. Tippen Sie dort auf den Menüpunkt **Navigation**, um in das Menü **GPS-Einstellungen** zu gelangen und dort auf das Lupensymbol. Eine Abfrage erscheint.
6. Tippen Sie auf **Ja**, um in das Navigationsverzeichnis zu wechseln.



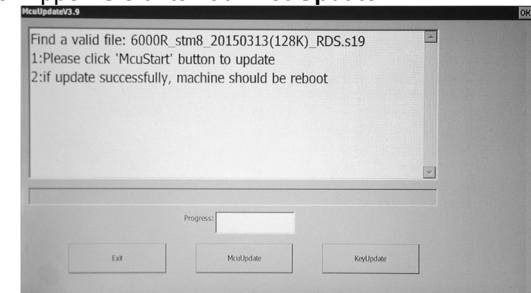
7. Navigieren Sie in den Ordner **MCU** auf der Speicherkarte, indem Sie auf die Ordnersymbole tippen.
8. Markieren Sie auf die gleiche Weise die darin enthaltene Datei **McuUpdateV3.9.exe** und bestätigen die Auswahl mit **OK** (unten rechts).



9. Zurück im Menü **GPS-Einstellungen** tippen Sie auf **Navigation starten**. Das Update-Programm öffnet sich.



10. Tippen Sie unten auf **McuUpdate**.



Das Update wird ausgeführt. Der Fortschritt wird angezeigt.

#### ACHTUNG:

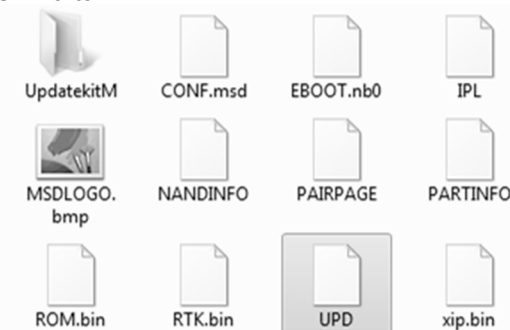


**Unterbrechen Sie auf keinen Fall diesen Vorgang. Andernfalls kann das Autoradio unbrauchbar werden.**

11. Wenn das Update vollständig ausgeführt wurde, schaltet sich das Autoradio automatisch aus. Entnehmen Sie die SD-Karte um das folgende Update vorzubereiten. Nehmen Sie zum Auswerfen ggfs. einen Bleistift zu Hilfe.

### OS/APP Update durchführen

1. Legen Sie die SD-Speicherkarte wieder in das Speicherkartenlaufwerk bzw. -lesegerät des PCs ein und löschen die auf ihr befindlichen Daten.
2. Navigieren Sie auf Ihrem PC in den entpackten Ordner **OS&APP** und kopieren zunächst die Datei **UPD** auf die leere SD-Karte.

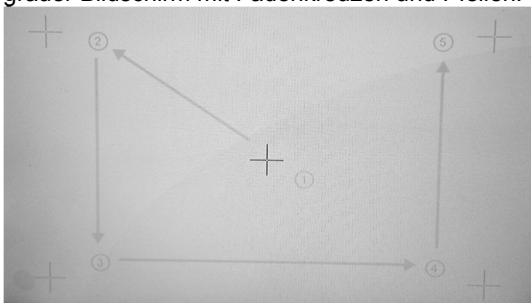


#### HINWEIS:



Vergewissern Sie sich, dass die erste Datei, die Sie auf die Karte kopiert haben **UPD** heißt! Diese Datei hat keine Dateinamenerweiterung.

3. Kopieren Sie nun alle anderen im Ordner **OS&APP** enthaltenen Dateien auf die SD-Karte.
4. Werfen Sie die SD-Karte aus und setzen sie wieder in den GPS-SD-Karteneinschub Ihres Autoradios ein.
5. Schalten Sie das Autoradio ein. Das Update startet automatisch! Drücken Sie keine Taste und warten Sie, bis das Update abgeschlossen ist. Dies kann bis zu zwei Minuten dauern. Zum Abschluss des Updates erscheint ein grauer Bildschirm mit Fadenkreuzen und Pfeilen.



6. Tippen Sie mit dem Finger auf das dunkler dargestellte Kreuz in der Mitte und halten gedrückt, bis es mit einem Signalton zur nächsten Position (links oben) springt.
7. Tippen Sie jeweils auf das dunkle Fadenkreuz und halten die Stelle gedrückt, bis das Fadenkreuz zur nächsten Position gesprungen ist. Nach der letzten Position (oben rechts) verschwindet das dunkle Kreuz.

**HINWEIS:**



Falls das dunkle Kreuz zum Schluss wieder in die Mitte springt, müssen Sie die Schritte 6 und 7 wiederholen. Der Signalton wird dabei kein zweites Mal erklingen.

8. Warten Sie, bis wieder das Menü **GPS-Einstellungen** angezeigt wird.
9. Schalten Sie das Autoradio durch langes Drücken der Ein/Aus-Taste aus und entnehmen die SD-Karte aus dem Karteneinschub. Das Update ist hiermit abgeschlossen.

Informationen und Antworten auf häufige Fragen (FAQs) zu vielen unserer Produkte sowie ggfs. aktualisierte Handbücher finden Sie auf der Internetseite:

**[www.navgear.de](http://www.navgear.de)**

Geben Sie dort im Suchfeld die Artikelnummer oder den Artikelnamen ein.