

### Sehr geehrte Kundin, sehr geehrter Kunde,

vielen Dank für den Kauf dieses WLAN-Sticks, mit dem Sie Ihren PC im Handumdrehen WLAN-fähig machen. Dank des WPS-Buttons stellen Sie WLAN-Verbindungen künftig mit einem Tastendruck her!

Bitte lesen Sie diese Bedienungsanleitung und befolgen Sie die aufgeführten Hinweise und Tipps, damit Sie den WLAN-Stick optimal einsetzen können.

### Lieferumfang

- WLAN-Stick WS-1200
- Treiber-CD
- Bedienungsanleitung

### Systemvoraussetzungen

- Ein USB-3.0/2.0-Anschluss
- Windows XP/Vista/7/8 oder Mac OS 10.4 bis 10.9 oder Linux (Kernel 2.6.18 bis 3.10)

### Technische Daten

WLAN-Standard	802.11ac, 802.11 a/b/g/n
Transferrate	bis zu 1.200 MBps (802.11ac)
Max. Geschwindigkeit	867 MBps (5 GHz) 300 MBps (2,4 GHz)
Verbindung	Dual-Band

### Software-Installation (Beispiel: Windows 7)

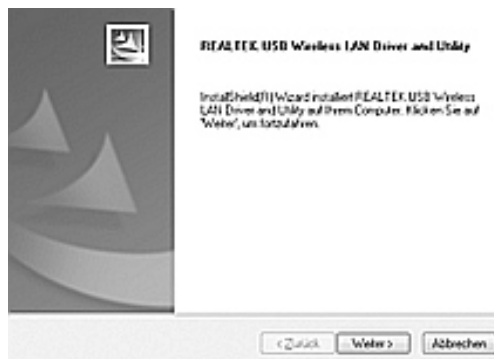


#### ACHTUNG!

**Verbinden Sie den WLAN-Stick nicht vor der Installation der Software mit Ihrem Computer. Der WLAN-Stick wird ansonsten nicht erkannt. Falls Sie ihn doch vorher angeschlossen haben, warten Sie auf die Anzeige Neue Hardware gefunden und klicken Sie auf Abbrechen.**

1. Legen Sie die mitgelieferte Treiber-CD in das CD-Laufwerk Ihres Computers. Der CD-Inhalt wird automatisch angezeigt. Falls dies nicht der Fall ist, rufen Sie **Computer** auf und klicken Sie auf den Ihrem CD-Laufwerk zugeordneten Buchstaben.

2. Wechseln Sie in den Ordner **Windows** und klicken Sie doppelt auf **Setup.exe**. Das Installationsprogramm startet. Falls die Benutzerkontensteuerung angezeigt wird, kann die Installation nur fortgesetzt werden, wenn Sie auf **Ja** klicken.
3. Klicken Sie auf **Weiter**, um die Installation fortzusetzen. Der Treiber und die Software werden installiert.



4. Falls die Windows-Sicherheitswarnung angezeigt wird, klicken Sie auf **Diese Treibersoftware trotzdem installieren**.

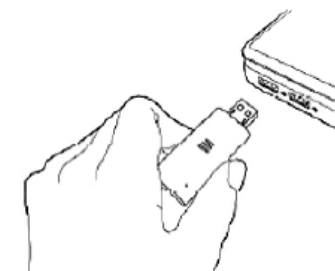


5. Wählen Sie im darauffolgenden Fenster bitte den untersten Punkt **USB 802.11AC Adapter** aus, damit der Treiber installiert wird.
6. Nachdem die Installation abgeschlossen ist, werden Sie aufgefordert, den Computer neu zu starten. Wählen Sie **Ja**

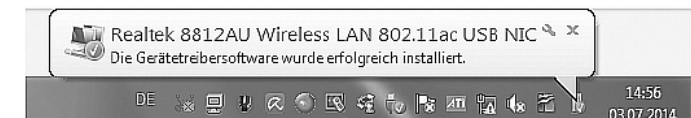
und anschließend **Fertig stellen**, um die Installation abzuschließen. Der Computer wird neu gestartet.

### WLAN-Stick anschließen

Nachdem Sie die Software installiert haben, können Sie den WLAN-Stick an einen freien USB-Anschluss Ihres Computers anschließen.



Es erscheint eine Meldung, die anzeigt, dass die Treiber installiert werden. Warten Sie, bis die Installation abgeschlossen ist.



Anschließend kann der WLAN-Stick verwendet werden.

### WLAN-Verbindung per WPS herstellen (Wi-Fi Protected Setup)

Um Ihren Computer mit einem WPS-fähigen Router zu verbinden, können Sie einfach die orangene WPS-Taste an dem WLAN-Stick verwenden. Stellen Sie hierzu sicher, dass sich der Computer in Reichweite des WLANs befindet. Drücken Sie die WPS-Taste auf dem Router und anschließend innerhalb von 1 Minute die WPS-Taste des WLAN-Sticks. Die Verbindung wird automatisch hergestellt.

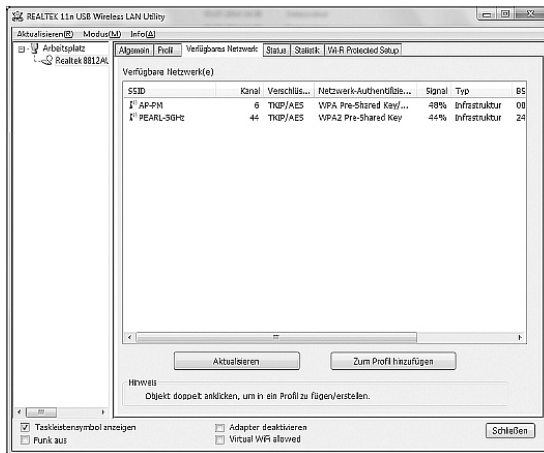
## WLAN-Verbindung über REALTEK Wireless Lan Utility herstellen

Die installierte Software **Wireless Lan Utility** bietet Ihnen die Möglichkeit, WLAN-Verbindungen manuell herzustellen und genau zu konfigurieren.

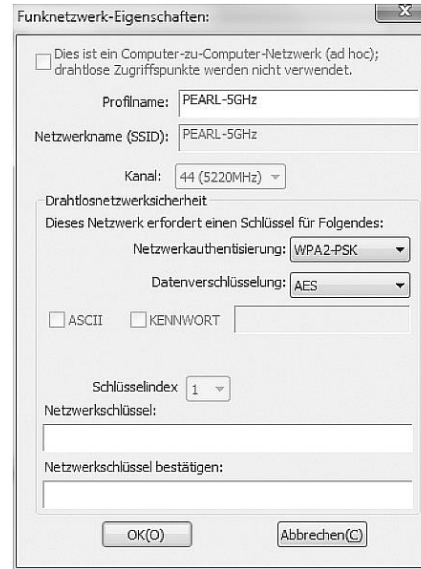
1. Klicken Sie auf das Drahtlos-Symbol in der Taskleiste.



2. Die Software öffnet sich. Klicken Sie auf **Verfügbares Netzwerk** und dort auf **Aktualisieren**. Das Wireless Lan Utility sucht nach verfügbaren WLAN-Netzwerken und listet sie auf.



3. Um sich mit einem Netzwerk zu verbinden, wählen Sie es aus und klicken Sie auf **Zum Profil hinzufügen**. Falls es sich um ein geschütztes Netzwerk handelt, müssen Sie die Netzwerkauthentisierung und den Netzwerkschlüssel angeben. Wenden Sie sich gegebenenfalls an Ihren Systemadministrator.



4. Die Verbindung mit dem WLAN wird hergestellt.

### Sicherheitshinweise

- Diese Bedienungsanleitung dient dazu, Sie mit der Funktionsweise dieses Produktes vertraut zu machen. Bewahren Sie diese Anleitung daher gut auf, damit Sie jederzeit darauf zugreifen können.
- Ein Umbauen oder Verändern des Produktes beeinträchtigt die Produktsicherheit. Achtung Verletzungsgefahr!
- Öffnen Sie das Produkt niemals eigenmächtig. Führen Sie Reparaturen nie selbst aus!
- Behandeln Sie das Produkt sorgfältig. Es kann durch Stöße, Schläge oder Fall aus bereits geringer Höhe beschädigt werden.
- Halten Sie das Produkt fern von Feuchtigkeit und extremer Hitze.
- Tauchen Sie das Produkt niemals in Wasser oder andere Flüssigkeiten.
- Technische Änderungen und Irrtümer vorbehalten!

### Wichtige Hinweise zur Entsorgung

Dieses Elektrogerät gehört **nicht** in den Hausmüll. Für die fachgerechte Entsorgung wenden Sie sich bitte an die öffentlichen Sammelstellen in Ihrer Gemeinde. Einzelheiten zum Standort einer solchen Sammelstelle und über ggf. vorhandene Mengenbeschränkungen pro Tag/Monat/Jahr entnehmen Sie bitte den Informationen der jeweiligen Gemeinde.

### Konformitätserklärung

Hiermit erklärt PEARL.GmbH, dass sich das Produkt PX-3753 in Übereinstimmung mit der RoHS-Richtlinie 2011/65/EU, der EMV-Richtlinie 2014/30/EU, der Niederspannungsrichtlinie 2014/35/EU und der R&TTE-Richtlinie 2014/53/EU befindet.

*Kurtasz, A.*

Qualitätsmanagement  
Dipl. Ing. (FH) Andreas Kurtasz  
06.04.2016

Die ausführliche Konformitätserklärung finden Sie unter [www.pearl.de/support](http://www.pearl.de/support). Geben Sie dort im Suchfeld die Artikelnummer PX-3753 ein.

Informationen und Antworten auf häufige Fragen (FAQs) zu vielen unserer Produkte sowie ggfs. aktualisierte Handbücher finden Sie auf der Internetseite:

**www.7links.me**

Geben Sie dort im Suchfeld die Artikelnummer oder den Artikelnamen ein.

### Chère cliente, cher client,

Nous vous remercions d'avoir choisi ce produit. Grâce au bouton WPS, vous pouvez maintenant établir une connexion Wi-Fi par une simple pression !

Afin d'utiliser au mieux votre nouveau produit, veuillez lire attentivement ce mode d'emploi et respecter les consignes et astuces suivantes.

### Contenu

- Clé Wi-Fi WS-1200
- CD de pilotes
- Mode d'emploi

### Configuration système requise

- 1 port USB 3.0 ou 2.0
- Windows XP/Vista/7/8, Mac OS 10.4 à 10.9, ou Linux (noyau 2.6.18 à 3.10)

### Caractéristiques techniques

Standards Wi-Fi	802.11ac, 802.11 a/b/g/n
Taux de transfert	Jusqu'à 1200 Mbps (802.11ac)
Vitesse max.	867 Mbps (5 GHz) 300 Mbps (2,4 GHz)
Connexion	Dual-Band

### Installation du logiciel (exemple : Windows 7)

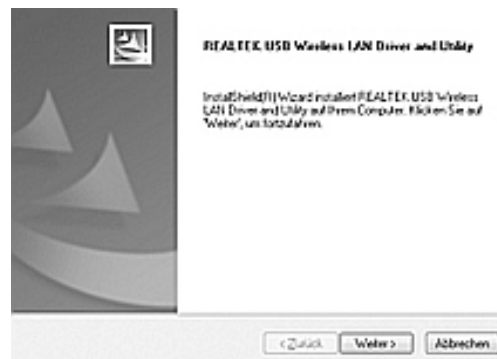


#### ATTENTION !

**Ne branchez pas la clé Wi-Fi avant l'installation du logiciel sur votre ordinateur. Dans le cas contraire, la clé Wi-Fi ne sera pas reconnue. Si vous l'avez branché auparavant, attendez que la bulle Nouveau matériel détecté apparaisse et cliquez sur Annuler.**

1. Insérez le CD de pilotes fourni dans le lecteur CD de votre ordinateur. Le contenu du CD s'affiche automatiquement. Si ce n'est pas le cas, allez dans **Ordinateur** et double-cliquez sur la lettre attribuée à votre lecteur CD.
2. Allez dans le répertoire **Windows** et cliquez sur **Setup.exe**. Le programme d'installation démarre. Si le

3. Le contrôle de compte d'utilisateur s'affiche, vous pouvez poursuivre l'installation en cliquant sur **Oui**. Cliquez sur **Suivant** pour continuer l'installation. Le pilote et le logiciel s'installent.



4. Si l'avertissement de sécurité Windows s'affiche, cliquez sur **Installer ce pilote quand même**.



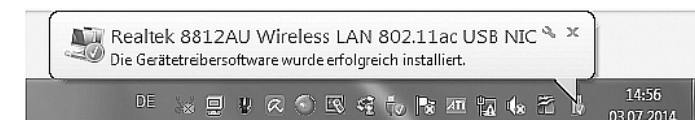
5. Dans la fenêtre qui s'ouvre ensuite, sélectionnez le point le plus en bas **USB 802.11AC Adapter** pour installer le pilote.
6. Une fois l'installation terminée, il vous est demandé de redémarrer l'ordinateur. Pour terminer l'installation, cliquez sur **Oui** et enfin sur **Terminer**. L'ordinateur redémarre.

### Brancher la clé Wi-Fi

Après avoir installé le logiciel, vous pouvez brancher la clé Wi-Fi à un port USB libre de votre ordinateur.



Un message apparaît, indiquant que les pilotes sont en cours d'installation. Attendez que l'installation soit terminée.



La clé Wi-Fi peut ensuite être utilisée.

### Établir une connexion Wi-Fi par WPS (Wi-Fi Protected Setup)

Pour connecter votre ordinateur à un routeur compatible WPS, vous pouvez tout simplement utiliser la touche WPS orangée située sur la clé Wi-Fi. Assurez-vous que l'ordinateur se trouve à portée du réseau Wi-Fi. Appuyez sur la touche WPS du routeur. Vous avez ensuite 1 minute pour appuyer sur la touche WPS de la clé Wi-Fi. La connexion est alors établie automatiquement.

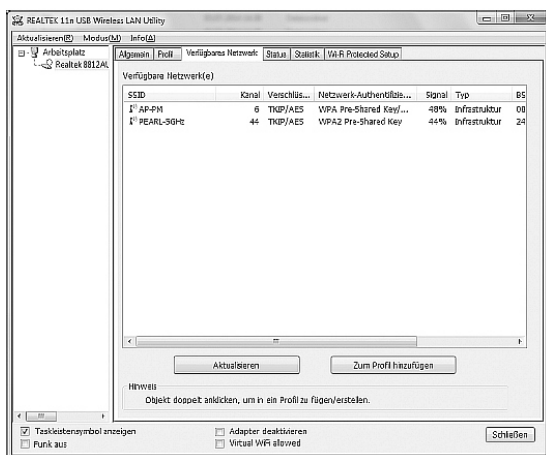
## Établir une connexion Wi-Fi via REALTEK Wireless Lan Utility

Le logiciel installé **Wireless Lan Utility** offre la possibilité d'établir des connexions Wi-Fi manuellement et de les configurer avec précision.

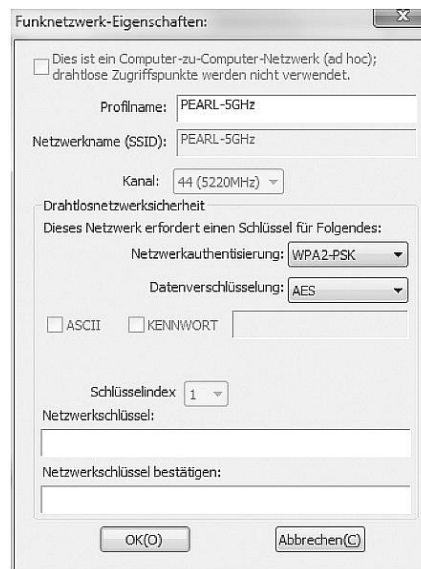
1. Cliquez sur le symbole sans fil dans la barre de tâches.



2. Le logiciel se lance. Cliquez sur **Réseaux disponibles** puis sur **Actualiser**. Le programme **Wireless Lan Utility** recherche les réseaux Wi-Fi disponibles et les affiche dans une liste.



3. Pour vous connecter à un réseau, sélectionnez-le et cliquez sur **Ajouter au profil**. S'il s'agit d'un réseau sécurisé, vous devez entrer l'identifiant réseau et la clé réseau. Dans ce cas, faites appel à votre administrateur système.



4. La connexion au réseau Wi-Fi est en train de s'établir.

### Consignes de sécurité

- Ce mode d'emploi vous permet de vous familiariser avec le fonctionnement du produit. Conservez-le précieusement afin de pouvoir le consulter en cas de besoin.
- Pour connaître les conditions de garantie, veuillez contacter votre revendeur. Veuillez également tenir compte des conditions générales de vente !
- Veuillez à utiliser le produit uniquement comme indiqué dans la notice. Une mauvaise utilisation peut endommager le produit ou son environnement.
- Le démontage ou la modification du produit affecte sa sécurité. Attention, risque de blessure !
- Ne démontez pas l'appareil, sous peine de perdre toute garantie. Ne tentez jamais de réparer vous-même le produit !
- Manipulez le produit avec précaution. Un coup, un choc, ou une chute, même de faible hauteur, peut l'endommager.
- N'exposez pas le produit à l'humidité ni à une chaleur extrême.
- Ne plongez jamais le produit dans l'eau ni dans aucun autre liquide.
- Surveillez les enfants pour vous assurer qu'ils ne jouent pas avec l'appareil.

- Aucune garantie ne pourra être appliquée en cas de mauvaise utilisation.
- Le fabricant décline toute responsabilité en cas de dégâts matériels ou dommages (physiques ou moraux) dus à une mauvaise utilisation et/ou au non-respect des consignes de sécurité.
- Sous réserve de modification et d'erreur !

### Consignes importantes pour le traitement des déchets

Cet appareil électronique ne doit pas être jeté dans la poubelle de déchets ménagers. Pour l'enlèvement approprié des déchets, veuillez vous adresser aux points de ramassage publics de votre municipalité.

Les détails concernant l'emplacement d'un tel point de ramassage et des éventuelles restrictions de quantité existantes par jour/mois/année, ainsi que sur des frais éventuels de collecte, sont disponibles dans votre municipalité.

### Déclaration de conformité

La société PEARL.GmbH déclare ce produit PX-3753 conforme aux directives actuelles suivantes du Parlement Européen : 2011/65/UE, relative à la limitation de l'utilisation de certaines substances dangereuses dans les équipements électriques et électroniques, 2014/30/UE, concernant la compatibilité électromagnétique, 2014/35/UE, concernant la mise à disposition sur le marché du matériel électrique destiné à être employé dans certaines limites de tension, et 2014/53/UE, concernant la mise à disposition sur le marché d'équipements radioélectriques.

*Kurtasz, A.*

Service Qualité  
Dipl. Ing. (FH) Andreas Kurtasz  
06.04.2016