



USB Mini-SIM-Cardreader

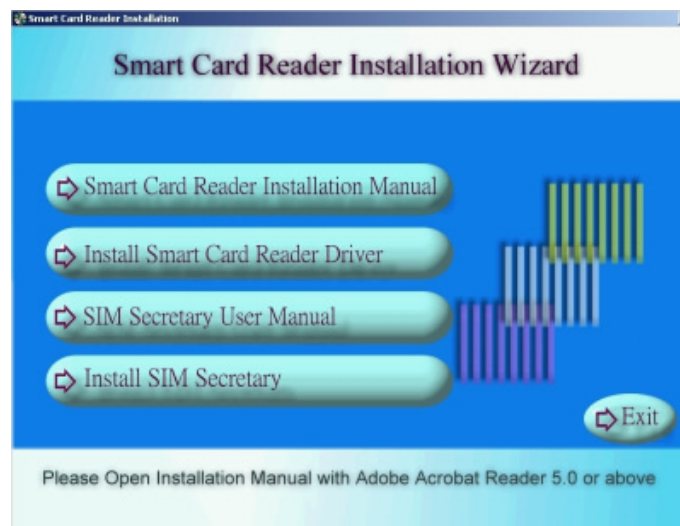
Bedienungsanleitung

Sehr geehrte Kundin,
 Sehr geehrter Kunde,
 wir danken Ihnen für den Kauf dieses Produktes. Sie haben ein Produkt erworben, das entwickelt wurde, um den höchsten Ansprüchen gerecht zu werden, sowohl technisch als auch im Hinblick auf Zuverlässigkeit, Ausstattung und Bedienkomfort.
 Mit dem USB Mini-SIM-Cardreader können Sie ganz einfach und komfortabel Ihre Daten auf der SIM-Karte Ihres Handys verwalten, das Telefonbuch pflegen und speichern und SMS schreiben, speichern und ausdrucken.
 Damit Sie lange Freude an Ihrem neuen Mini-SIM-Cardreader haben, lesen Sie bitte diese Bedienungsanleitung aufmerksam durch und befolgen Sie die nun folgenden Hinweise und Tipps.

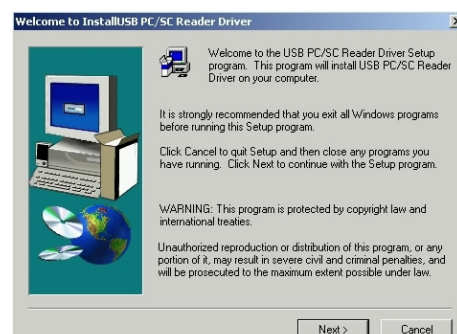
Installation der Treibersoftware

Hier wird die Installationsprozedur für die Betriebssysteme Windows 2000 und XP erklärt. Wenn Sie Windows 98 oder ME verwenden, lesen Sie bitte die Hinweise im Anschluss an die Installationsanleitung.

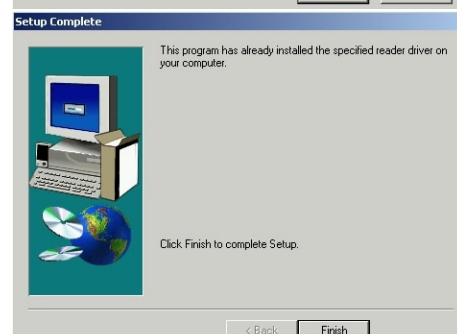
Installieren Sie erst die Treiber und schließen Sie danach den SIM-Cardreader an Ihren Computer an. Legen Sie die beiliegende CD mit den Treiberdateien in das CD-Laufwerk an Ihrem Computer. Die Autostartfunktion blendet das unten abgebildete Startfenster ein.



1. Klicken Sie im Startfenster auf den Menüpunkt „Install Smart Card Reader Driver“ (Treiber für SIM-Cardreader installieren). Der Installationsprozess startet danach automatisch damit, dass Sie der Installationsassistent Willkommen heißt. Klicken Sie auf „Next“ (Weiter).

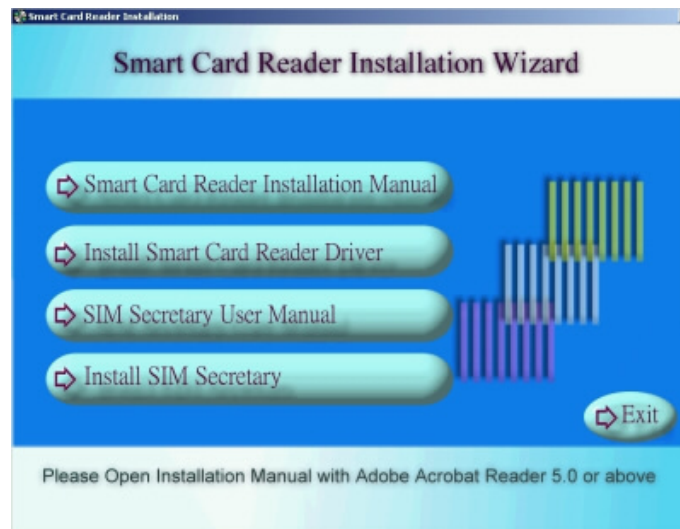


2. Die Installation der Treiber wird dann durchgeführt. Klicken Sie am Ende auf „Finish“ (Fertig stellen), um die Installation abzuschließen. Damit sind die Treiber für den SIM-Cardreader installiert. Installieren Sie als nächstes das dazu benötigte Programm „SIM Secretary“.

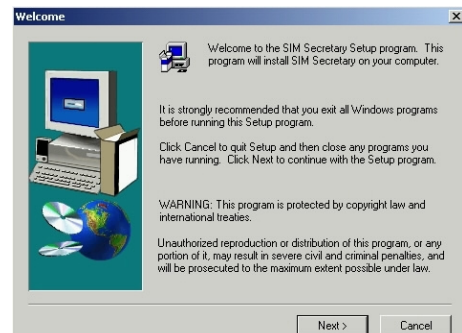


Installation des Programms „SIM-Secretary“

Klicken Sie im Startfenster jetzt auf den Menüpunkt „Install SIM Secretary“ (Das Programm SIM Secretary installieren) und lassen Sie sich durch die Installation führen.



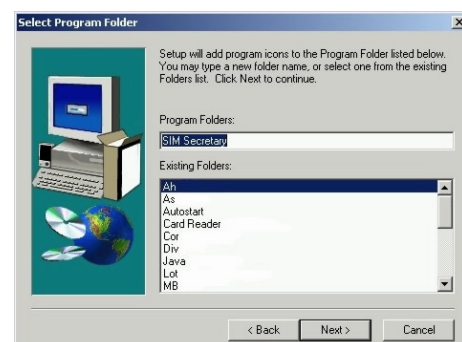
1. Als erstes heißt Sie der Installationsassistent wieder Willkommen. Klicken Sie auf „Next“ (Weiter).



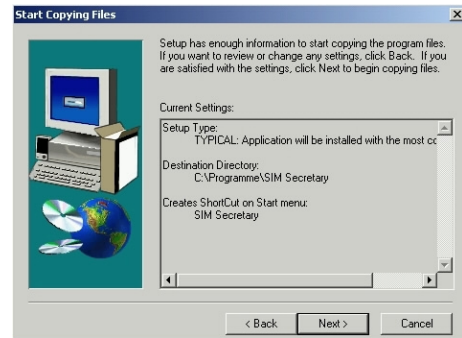
2. Sie werden dann informiert, in welchen Ordner das Programm installiert wird. Klicken Sie auf „Browse“ (Durchsuchen), um einen anderen Ordner festzulegen. Oder akzeptieren Sie den vorgeschlagenen Ordner (empfohlen) und klicken Sie auf „Next“.



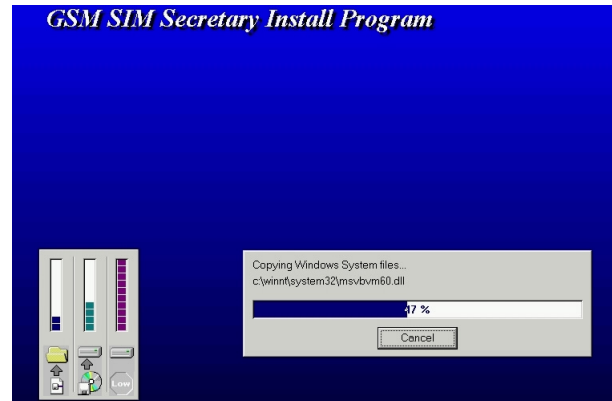
3. Der Installationsassistent fragt Sie dann, wie der Programmordner heißen soll, der für das Programm unter Start → Programme erstellt wird, heißen soll. Geben Sie einen neuen Namen ein, oder akzeptieren Sie den Vorschlag (empfohlen) und klicken Sie auf „Next“.



- Im nächsten Fenster werden Sie noch einmal über die getroffenen Einstellungen informiert. Klicken Sie auf „Next“.



- Die Installation beginnt. Das hier abgebildete Fenster informiert Sie über den Fortschritt.



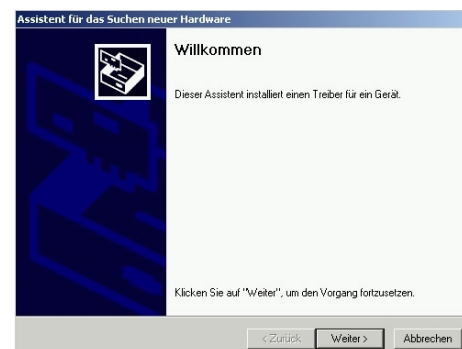
- Das nebenstehende Fenster meldet, dass die Installation beendet ist. Klicken Sie auf „Finish“ (Fertig stellen), um die Installation abzuschließen.



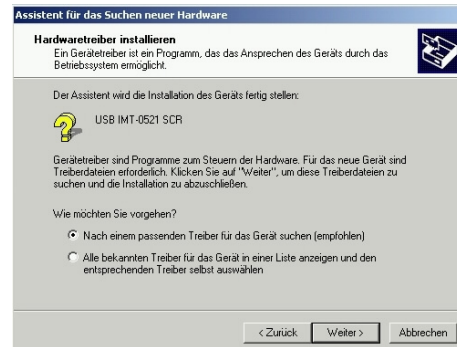
- Auf Ihrem Desktop wurde eine Verknüpfung für das Programm „SIM Secretary“ angelegt. Starten Sie später das Programm, indem Sie doppelt auf die Verknüpfung klicken.



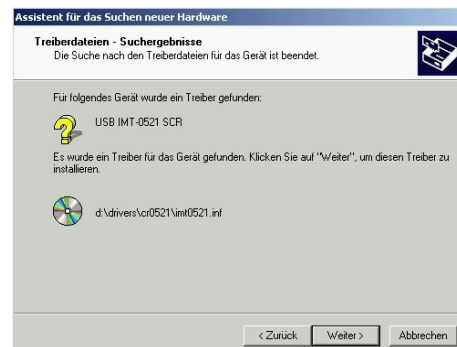
- Schließen Sie erst jetzt den SIM-Cardreader an einen USB-Port an Ihrem Computer an. Die vorher installierten Treiber werden jetzt auf das soeben angeschlossene Gerät angewendet. Klicken Sie auf „Weiter“.



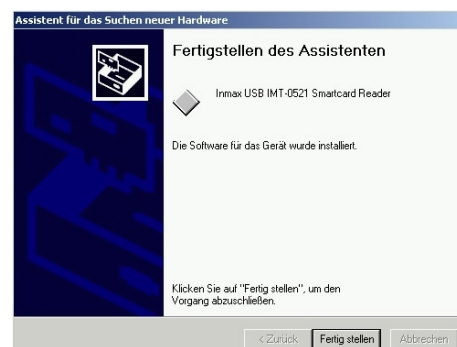
- Wählen Sie im nächsten Fenster „Nach dem passenden Treiber für das Gerät suchen“ und klicken Sie wieder auf „Weiter“



- Nach erfolgreicher Suche meldet der Assistent, dass ein Treiber auf der CD gefunden wurde. (Die beiliegende CD muss sich noch im Laufwerk befinden.) Klicken Sie erneut auf „Weiter“.



- Abschließend meldet der Assistent die erfolgreiche Installation. Klicken Sie zum am Ende auf „Fertig stellen“.

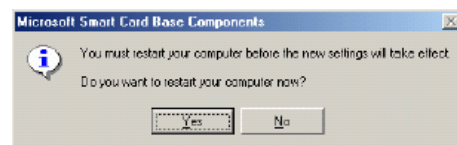


Hinweise für Windows 98 und ME

Wenn während der Treiberinstallation die nebenstehende Meldung erscheint, schließen Sie den SIM-Cardreader bereits während der Installation an einen freien USB-Port an Ihrem Computer an. Klicken Sie dann auf „OK“.



Nach der Installation meldet Ihnen der Computer, dass der Computer neu gestartet werden muss, um die Installation wirksam werden zu lassen. Klicken Sie auf „Yes“, um Ihren Computer neu zu starten und die Installation abzuschließen. Der Computer wird dann neu gestartet und damit die Installation abgeschlossen.



Einlegen der SIM-Karte

- Wenn Sie den SIM-Cardreader an korrekt an einen USB-Port an Ihrem Computer angeschlossen haben, leuchtet die LED am SIM-Cardreader rot.
- Führen Sie nun die SIM-Karte Ihres Mobiltelefons hinten in den SIM-Cardreader ein. Die Metallkontakt-Fläche muss dabei nach unten und die abgeschrägte Ecke nach außen zeigen. Wenn sie die Karte korrekt eingelegt haben, leuchtet die LED grün, wird dann aber wieder rot, weil die Karte erst im Programm verbunden werden muss.
- Gehen Sie beim Einlegen der Karte mit äußerster Vorsicht vor, um die Karte nicht zu beschädigen.

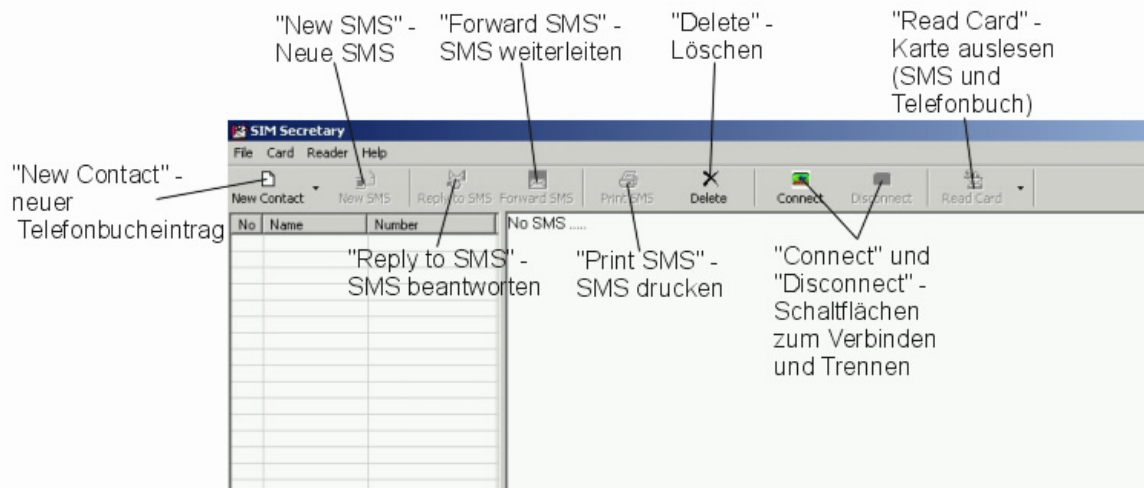
Bedeutung der LED

Aktion	Bedeutungsmöglichkeiten
LED leuchtet rot	<ul style="list-style-type: none"> • SIM-Karte nicht eingelegt • SIM-Karte falsch eingelegt • SIM-Karte beschädigt • SIM-Cardreader beschädigt
LED leuchtet grün	<ul style="list-style-type: none"> • SIM-Karte ist korrekt eingelegt und Gerät ist betriebsbereit
LED blinkt	<ul style="list-style-type: none"> • Von der eingelegten Karte wird gelesen oder auf ihr geschrieben

Verwendung des Programms „SIM Secretary“

Mit dem Programm „SIM Secretary“ können Sie die Kontakte (Telefonverzeichnis) und SMS auf Ihrer SIM-Karte verwalten. Damit steht Ihnen ein komfortabler Weg zur Verfügung, immer einen Überblick über Telefonbucheinträge und SMS zu haben und diese mit dem Computer bequem zu bearbeiten.

- Starten Sie das Programm „SIM Secretary“, indem Sie das Symbol, was dafür auf dem Desktop angelegt wurde, doppelklicken. Vergrößern Sie das Programmfenster gegebenenfalls, um alle Funktionen sichtbar zu machen.



- Die Funktionen der Schaltflächen sind in der Grafik unten kurz erklärt.

Weiterhin stehen Ihnen noch folgende Menüpunkte zur Verfügung:

- „File“ (Telefonbucheinträge und SMS importieren, exportieren, speichern mit „Save“ und Drucken mit „Print“)
- „Card“ (SIM-Karte aktivieren mit „Enable“, deaktivieren mit „Disable“, PIN-Schutz einrichten mit „Enable“, PIN-Schutz deaktivieren mit „Disable“ und PIN ändern mit „Change PIN“)
- „Reader“ (wenn sie mehrere Lesegeräte angeschlossen haben, können Sie hier das gewünschte auswählen)
- „Help“ (Informationen über die SIM-Karte mit „Card Info“, weiter führende Hilfe in Englisch mit „Contents“ und Versionsinformationen mit „About“)

- Wenn Sie das Programm gestartet haben und SIM-Karte und SIM-Cardreader korrekt angeschlossen sind, klicken Sie zuerst auf die Schaltfläche „Connect“, um die Karte zu verbinden. Sie werden dann aufgefordert, die PIN einzugeben. Tragen Sie die PIN in das Feld ein und klicken Sie auf „OK“.
- Jetzt können Sie die SIM-Karte auslesen, indem Sie auf die Schaltfläche „Read Card“ klicken. Die Karte wird dann ausgelesen und die Daten im Programmfenster angezeigt.
- Jetzt können Sie mit Hilfe der anderen Schaltflächen und der Menüpunkte den Inhalt der Karte verwalten.
- Bevor Sie die Karte aus dem SIM-Cardreader nehmen, sollten Sie die Schaltfläche „Disconnect“ klicken, um die SIM-Karte vom Programm zu trennen.
- Nehmen Sie, wenn Sie fertig sind, auch den SIM-Cardreader aus dem USB-Port, damit dieser nicht unnötig angeschlossen ist.

Sicherheitshinweise & Gewährleistung

- Diese Bedienungsanleitung dient dazu, Sie mit den Funktionen dieses Gerätes vertraut zu machen. Bewahren Sie diese Anleitung daher stets gut auf, damit Sie jederzeit darauf zugreifen können.
- Sie erhalten bei Kauf dieses Gerätes zwei Jahre Gewährleistung auf Defekt bei sachgemäßem Gebrauch. Bitte beachten Sie auch die allgemeinen Geschäftsbedingungen!
- Bitte verwenden Sie das Gerät nur für die in dieser Anleitung beschriebenen Funktionen. Eine anderweitige Verwendung führt eventuell zu Beschädigungen am Produkt oder in der Umgebung des Produktes.
- Ein Umbauen oder Verändern des Produktes beeinträchtigt die Produktsicherheit. Achtung Verletzungsgefahr!
- Öffnen Sie das Produkt niemals eigenmächtig.
- Führen Sie Reparaturen nie selber aus!
- Behandeln Sie das Produkt sorgfältig. Es kann durch Stöße, Schläge oder den Fall aus bereits geringer Höhe beschädigt werden.
- Halten Sie das Produkt fern von Feuchtigkeit und extremer Hitze.
- Achtung Kleinteile! Halten Sie den SIM-Cardreader außerhalb der Reichweite von Kindern.

ACHTUNG:

Bei Schäden, die durch unsachgemäße Bedienung entstehen, erlischt gegebenenfalls der Garantieanspruch gegen den Hersteller.

Es wird keine Haftung für Folgeschäden übernommen.
Technische Änderungen und Irrtümer vorbehalten!



D. Günther / TK



Mini lecteur de cartes SIM USB

Mode d'emploi

Introduction

Cher client,

Vous venez d'acheter un produit qui a été conçu pour répondre à vos attentes en matière de technologie, fiabilité et maniabilité.

Afin de profiter le plus longtemps possible de votre nouvel appareil, veuillez lire attentivement ce mode d'emploi.

Images de l'appareil

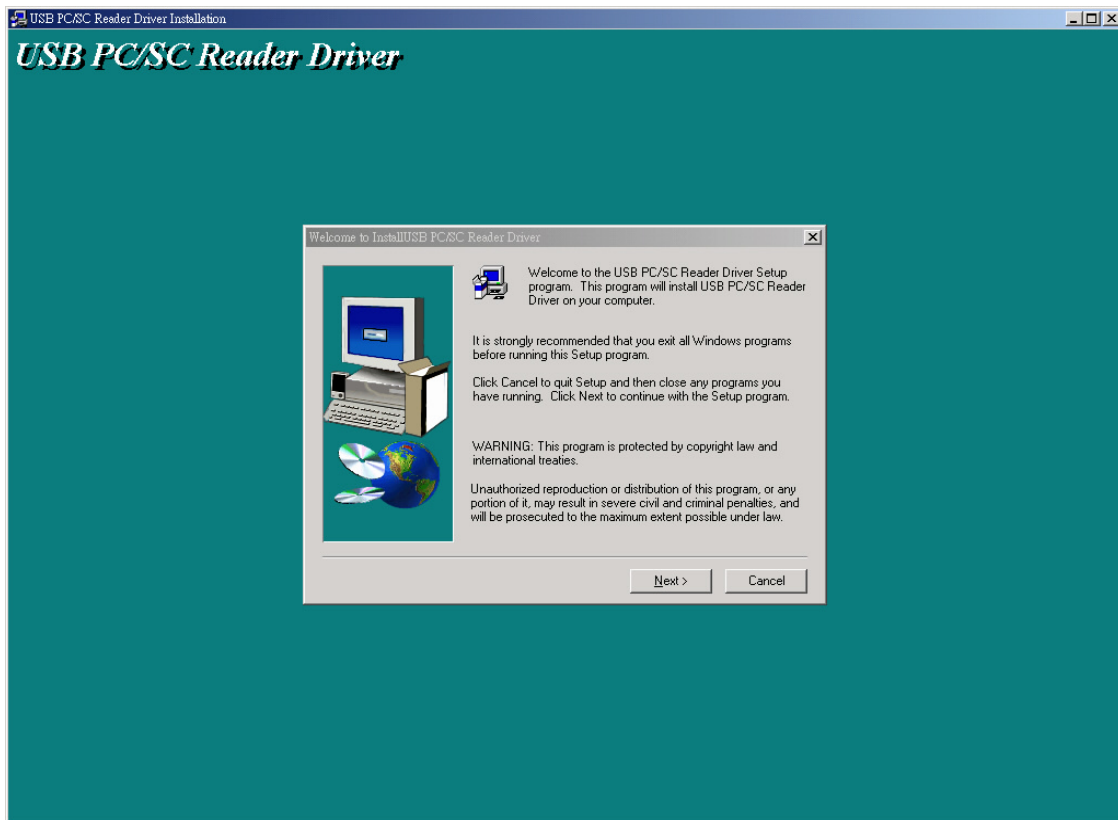


Installation des pilotes sous Windows 2000/XP

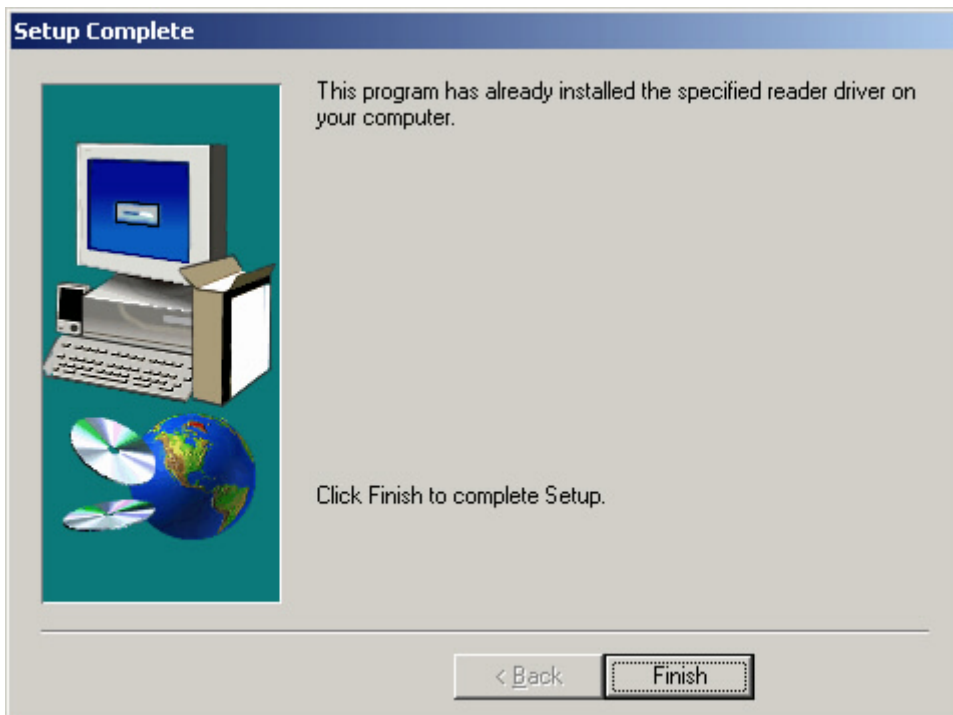
- Insérez le CD d'installation des pilotes dans votre lecteur de Cd-rom
- Si vous utilisez Windows XP, cliquez sur "Annuler" dès que l'assistant d'installation apparaît. SI vous souhaitez quand même utiliser l'assistant, vous devez exécuter le fichier „smcupdt.exe“. Ce fichier se trouve dans le dossier Drivers\CRO521\smcupdt.exe sur le CD d'installation des pilotes
- La fenêtre suivante apparaît quand vous insérez le CD:



- Choisissez l'option „Install Smart Card Reader Driver“ et cliquez sur „Next“ (Suivant) pour commencer l'installation



- Cliquez sur „Finish“ (Terminer) pour achever l'installation

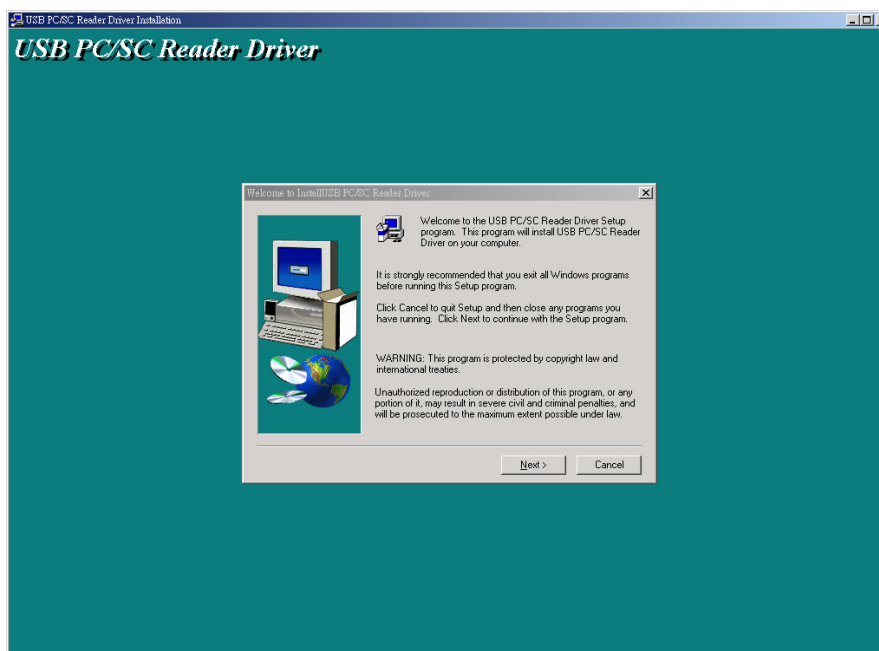


Installation des pilotes sous Windows 98/Millennium

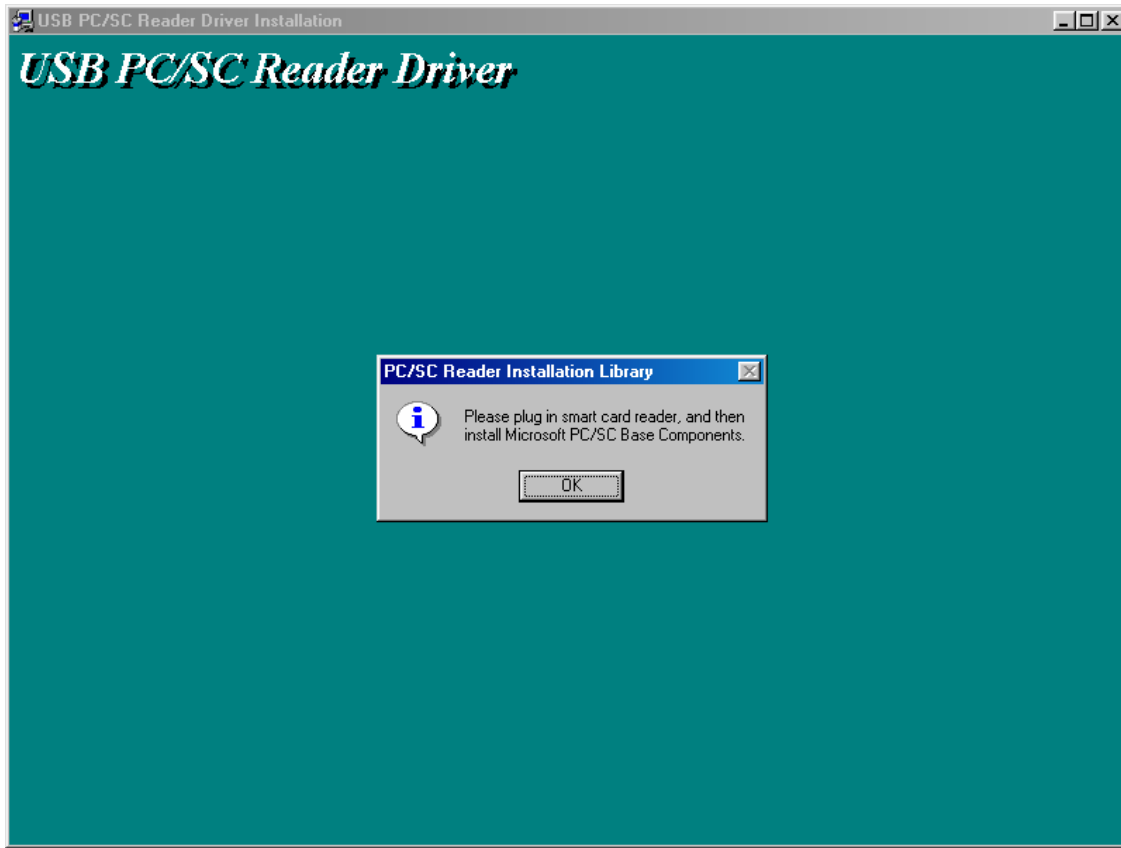
- Insérez le CD d'installation des pilotes dans votre lecteur de Cd-rom
- Choisissez l'option „Install Smart Card Reader Driver“ et cliquez sur „Next“ (Suivant)



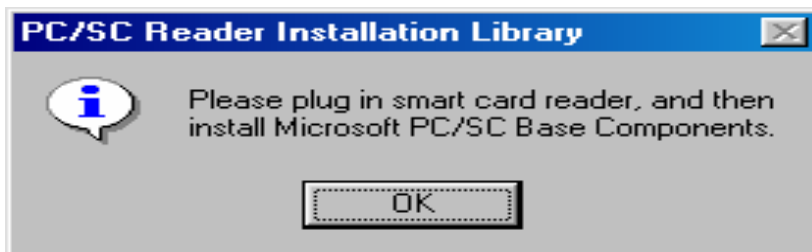
- Cliquez sur „Next“ (Suivant) pour continuer l'installation



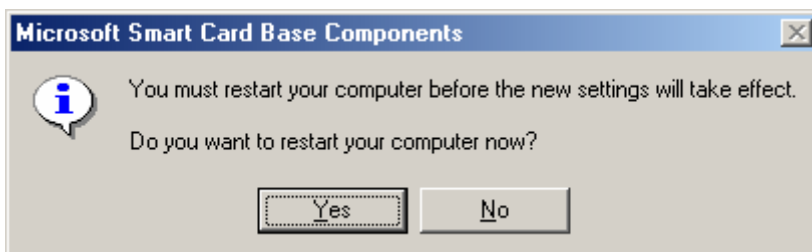
- Dès qu'on vous demande d'insérez le lecteur de carte SIM, branchez-le sur un port USB de votre ordinateur



- Dès que vous avez branché le lecteur, cliquez sur "OK". Les composants vont être installés



- Cliquez sur „Yes“ (Oui) pour redémarrer votre ordinateur et achever l'installation



Branchement du lecteur au PC

- Branchez le lecteur de cartes SIM sur un port USB de votre PC



Conseils pour l'insertion de la carte SIM

- Insérez la carte SIM de manière à voir la face écrite
- Insérez la carte avec beaucoup de précaution afin d'éviter d'endommager la carte



Affichage LED

- **Lorsque la LED rouge s'allume: Soit la carte Sim est mal insérée, soit l'appareil est endommagé**
- Lorsque la LED verte clignote: le transfert de données entre le PC et le lecteur est en cours. Ne débranchez en aucun cas le lecteur du PC
- Lorsque la LED verte s'allume: le lecteur de carte SIM est allumé et prêt à être utilisé

Conseils de sécurité

- Ce mode d'emploi vous sert à vous servir correctement du produit. Gardez le précieusement afin de pouvoir le consulter à tout moment.
- N'utilisez l'appareil que comme indiqué dans la notice. Aucune garantie ne pourra être appliquée en cas de mauvaise utilisation du produit.
- N'ouvrez pas l'appareil, sous peine de perdre toute garantie.
- N'essayez pas de réparer l'appareil vous même.
- Faites attention lorsque vous manipulez votre produit. Une chute ou un coup peuvent l'abîmer.

ATTENTION:

N'utilisez l'appareil que comme indiqué dans la notice. Aucune garantie ne pourra être appliquée en cas de mauvaise utilisation du produit

Nous ne sommes pas responsable des conséquences inhérentes à un dommage.

CE

